



PERFIL COMPOSTO

Companhia	HIDROIMAGEM
Local	SEDE DE CAMPO
Cidade/Estado	ARARAQUARA - SP
Poço	PL15
Data	09/06/2026
Profundidade Informada	362,00 m
Profundidade Atingida	361,25 m
Referência do Sondador	TUBO DE BOCA
Tubo de boca	20 m
Escala	1 : 500
Operador Pelo Sr.	GILBERTO FILHO
Acompanhado Pelo Sr(a).	
Localização	21°25'55" S 48°22'98"W
Responsável técnica	GILBERTO DOMINGOS

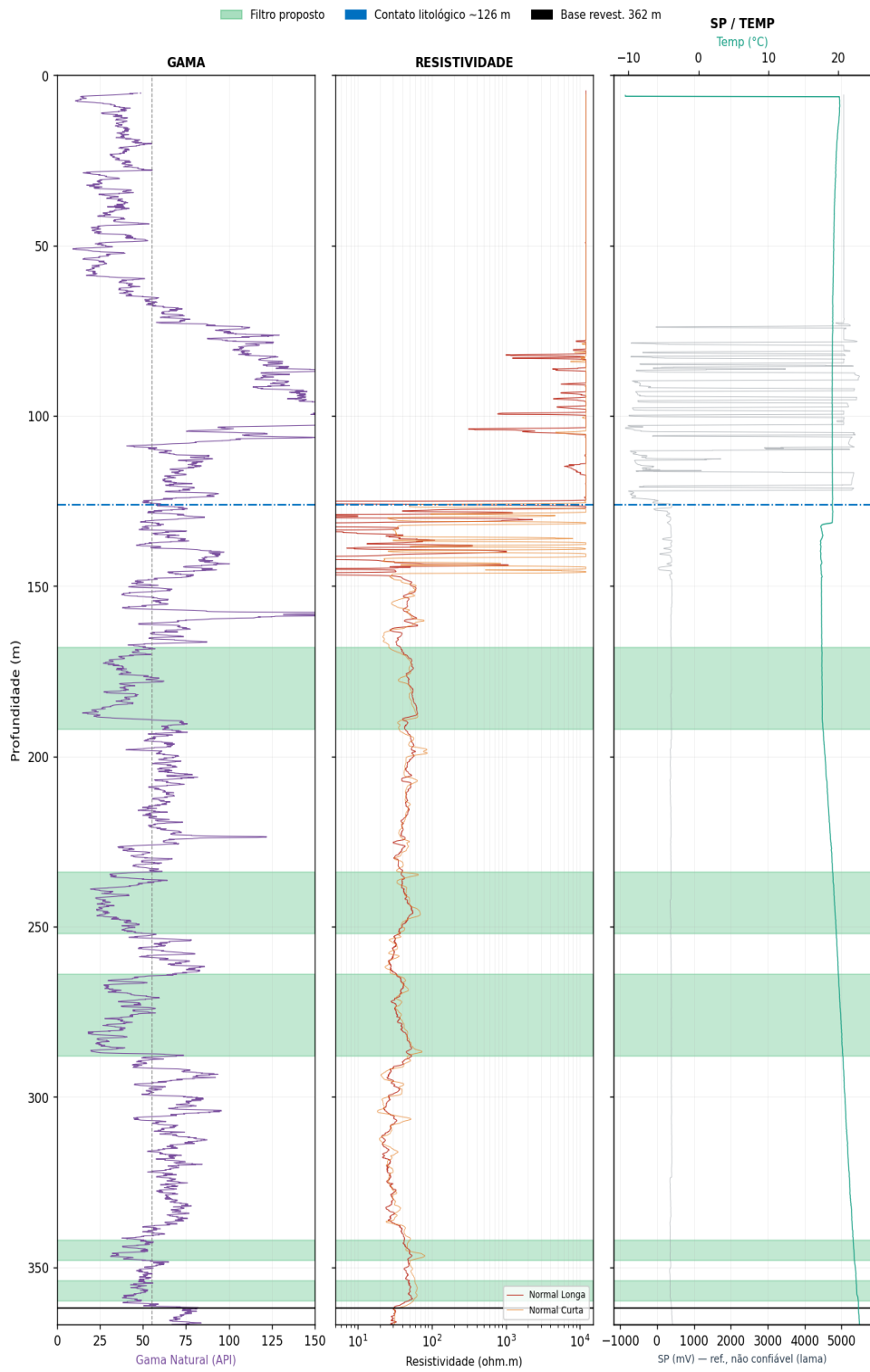
Interpretações de Perfis são opiniões baseadas sobre medidas elétricas, acústicas, ou radiativas, cuja resposta dependem de muitas variáveis, inclusive a experiência do interpretador e do seu conhecimento geológico das formações registradas. Devido a isso a HIDROIMAGEM SERVIÇOS DE PERFILAGEM não se responsabiliza por interpretações baseadas em seus perfis.



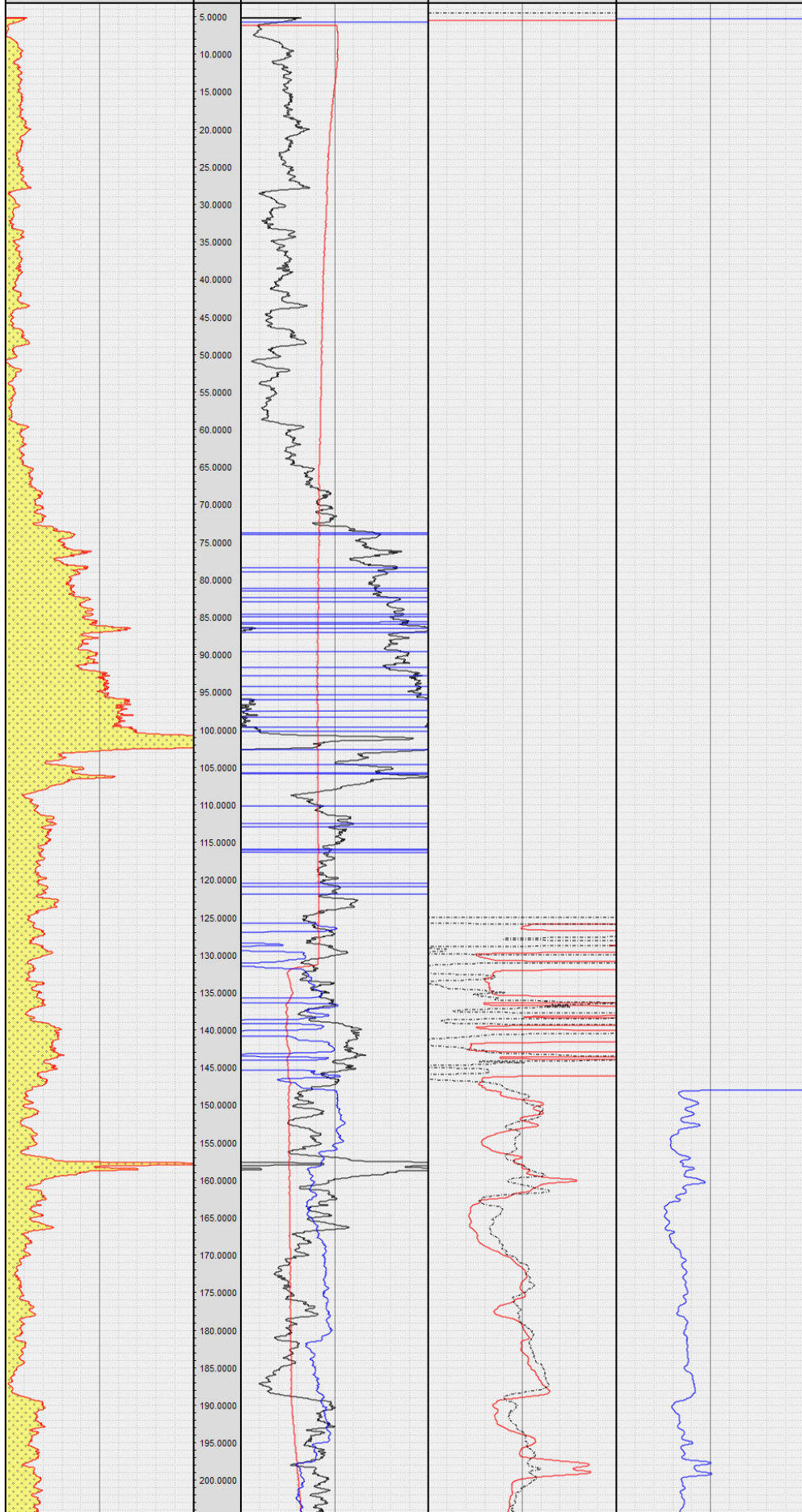
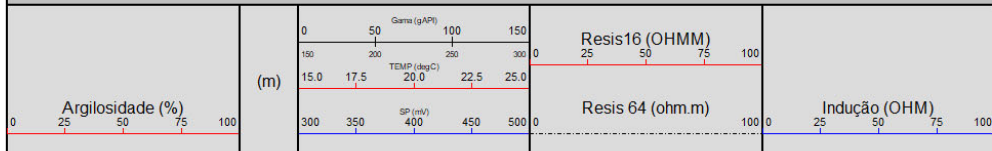
Gilberto Gonçalves Domingos
Diretor

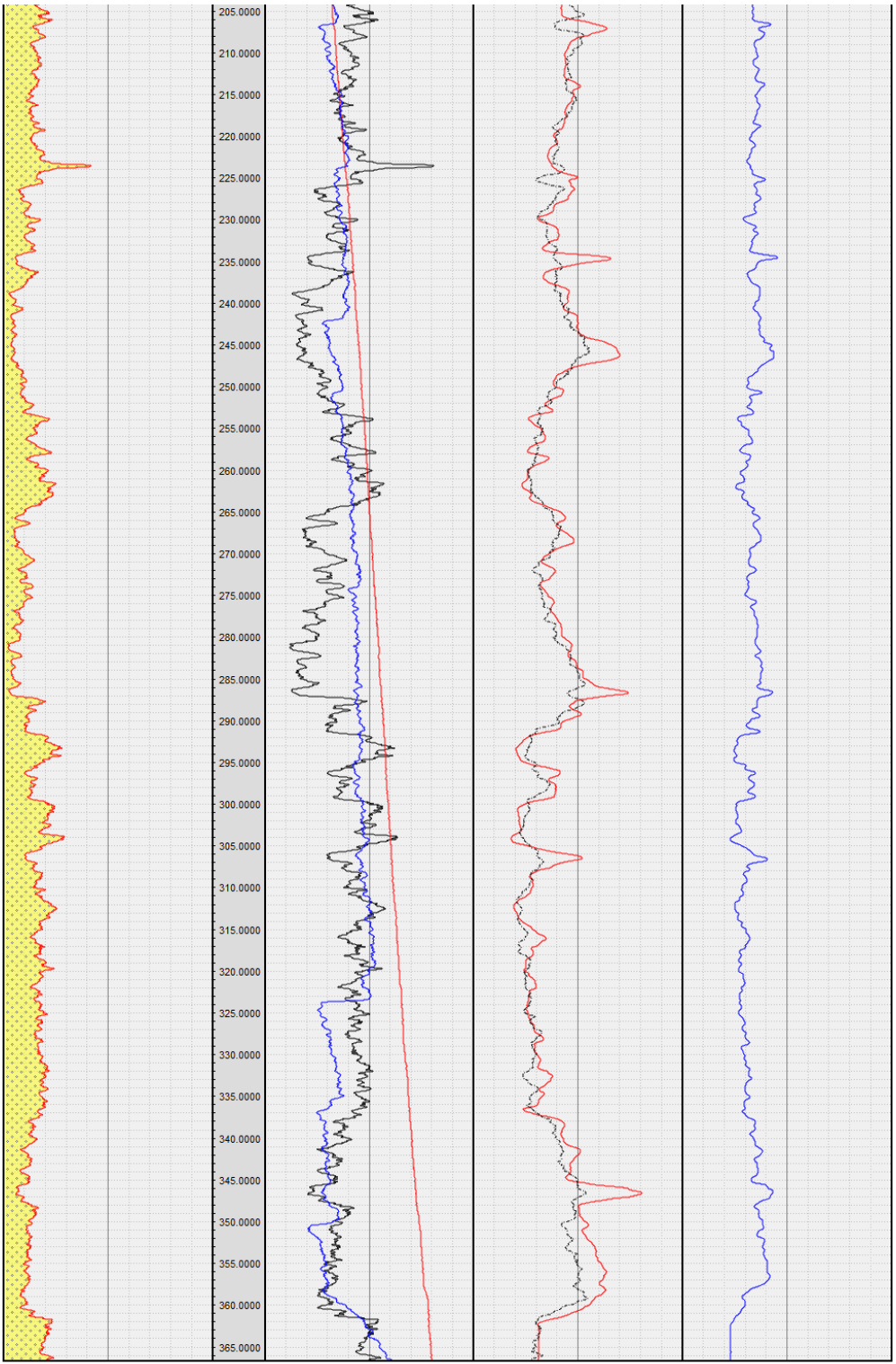
PERFIL GEOFÍSICO — POÇO PL15

PERFIL GEOFÍSICO — POÇO PL15 — Coluna proposta



PL 15





COLUNA DE PRODUÇÃO PREVISTA

Sugestão de coluna de revestimento a partir da perfilagem geofísica

Poço: PL15 **Local:** SEDE
Cliente: HIDROIMAGEM **Cidade/UF:** São Paulo / SP
Revestimento: 8" **Prof. revest.:** 362 m
NE: a medir em campo **Contato litol.:** ≈ 126 m
Data: 09/06/2026

RESUMO DA COLUNA (do fundo para a superfície)

DE (m)	A (m)	SEÇÃO	COMPRIM. (m)	Nº BARRAS	OBSERVAÇÃO
362	360	TUBO LISO	2	—	Tubo de decantação (corte)
360	354	FILTRO	6	1	Seção filtrante (areia limpa,
354	348	TUBO LISO	6	1	Trecho argiloso
348	342	FILTRO	6	1	Seção filtrante (areia limpa,
342	288	TUBO LISO	54	9	Trecho argiloso
288	264	FILTRO	24	4	Seção filtrante (areia limpa,
264	252	TUBO LISO	12	2	Trecho argiloso
252	234	FILTRO	18	3	Seção filtrante (areia limpa,
234	192	TUBO LISO	42	7	Trecho argiloso
192	168	FILTRO	24	4	Seção filtrante (areia limpa, Câmara de bombeamento / zona não saturada
168	0	TUBO LISO	168	28	
TOTAIS			362	60	

SÍNTESE

Total de FILTRO	78 m (13 × 6 m)
Total de TUBO LISO	284 m
Comprimento da coluna	362 m
Diâmetro	8"
Trechos filtrantes	5 pacotes
1º filtro (topo)	168 m
Último filtro (base)	360 m

SEÇÕES FILTRANTES (DE → A)

192 → 168 m	24 m (4 barras)
252 → 234 m	18 m (3 barras)
288 → 264 m	24 m (4 barras)
348 → 342 m	6 m (1 barras)
360 → 354 m	6 m (1 barras)

LISTA DE MONTAGEM (ordem de descida: 1 = fundo)

ORDEM	DE (m)	A (m)	SEÇÃO	COMP. (m)	—
1	362	360	TUBO LISO	2	
2	360	354	FILTRO	6	
3	354	348	TUBO LISO	6	
4	348	342	FILTRO	6	

5	342	336	TUBO LISO	6
6	336	330	TUBO LISO	6
7	330	324	TUBO LISO	6
8	324	318	TUBO LISO	6
9	318	312	TUBO LISO	6
10	312	306	TUBO LISO	6
11	306	300	TUBO LISO	6
12	300	294	TUBO LISO	6
13	294	288	TUBO LISO	6
14	288	282	FILTRO	6
15	282	276	FILTRO	6
16	276	270	FILTRO	6
17	270	264	FILTRO	6
18	264	258	TUBO LISO	6
19	258	252	TUBO LISO	6
20	252	246	FILTRO	6
21	246	240	FILTRO	6
22	240	234	FILTRO	6
23	234	228	TUBO LISO	6
24	228	222	TUBO LISO	6
25	222	216	TUBO LISO	6
26	216	210	TUBO LISO	6
27	210	204	TUBO LISO	6
28	204	198	TUBO LISO	6
29	198	192	TUBO LISO	6
30	192	186	FILTRO	6
31	186	180	FILTRO	6
32	180	174	FILTRO	6
33	174	168	FILTRO	6
34	168	162	TUBO LISO	6
35	162	156	TUBO LISO	6
36	156	150	TUBO LISO	6
37	150	144	TUBO LISO	6
38	144	138	TUBO LISO	6
39	138	132	TUBO LISO	6
40	132	126	TUBO LISO	6
41	126	120	TUBO LISO	6
42	120	114	TUBO LISO	6
43	114	108	TUBO LISO	6
44	108	102	TUBO LISO	6
45	102	96	TUBO LISO	6
46	96	90	TUBO LISO	6
47	90	84	TUBO LISO	6
48	84	78	TUBO LISO	6

49	78	72	TUBO LISO	6
50	72	66	TUBO LISO	6
51	66	60	TUBO LISO	6
52	60	54	TUBO LISO	6
53	54	48	TUBO LISO	6
54	48	42	TUBO LISO	6
55	42	36	TUBO LISO	6
56	36	30	TUBO LISO	6
57	30	24	TUBO LISO	6
58	24	18	TUBO LISO	6
59	18	12	TUBO LISO	6
60	12	6	TUBO LISO	6
61	6	0	TUBO LISO	6

LEGENDA: FILTRO = filtro 8" (6 m) | TUBO LISO = tubo liso 8" (6 m)

Sugestão a partir do perfil geonísico. Critério primário = GAMA NATURAL (imune a lama); menor gama = areia limpa = filtro; maior gama = argila = tubo liso. Resistividade como critério secundário. Filtros no pacote produtor abaixo de ~126 m (contato litológico); tubo liso nos trechos argilosos e no topo (câmara de bombeamento). Decantação no fundo = 2 m (peça cortada). Profundidades a confirmar com o registro de avanço da perfuração. OBS.: poço perfurado com lama bentonítica/CMC — o SP foi desconsiderado (suprimido em lama tratada) e o NÍVEL ESTÁTICO NÃO é determinável pelo perfil; deve ser medido em campo após a limpeza/desenvolvimento.